

PRODUCT CATALOG



JAPAN QUALITY

Manufactured in Japan, supported in Japan

BRAND

NEW

D3.





MADE IN JAPAN

New



YS-D3 DUO

03129 ゴールド 03130 レッド

¥79,800 (税別) ¥87,780 (税込)

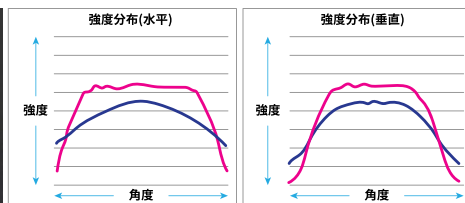
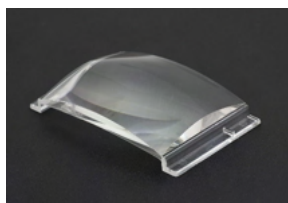
最適な発光量で撮影をRCモード搭載

『OM SYSTEMワイヤレスRCフラッシュシステム』に準拠したRCモードを搭載しました。対象のデジタルカメラと組み合わせることで発光量を最適に制御します。



非球面トロイダルレンズ

発光管の前面に配置された非球面トロイダルレンズにより、周辺まで均一な配光特性を持ち、外部光源として理想的な光を放ちます。



光源のみの時と、非球面トロイダルレンズを使用した時の照度分布比較 (シミュレーション結果)

— 非球面トロイダルレンズなし
— 非球面トロイダルレンズあり

視認性抜群のバックライトパネル

モードごとに背面のインジケータの色が変化します。ナイトダイビング時でもダイヤルポジションが一目瞭然です。



ガイドナンバー 33 ディフューザー不使用時	照射角 100°×110° ディフューザー使用時	耐圧水深 100m	色温度 5500K ディフューザー使用時	リサイクルタイム 1.7秒 ニッケル水素電池使用時	発光回数 220回 ニッケル水素電池使用時
-------------------------------------	---------------------------------------	---------------------	-----------------------------------	--	------------------------------------



YS-01 SOLIS

03124 ブラック ¥49,000(税別) ¥53,900(税込)

上位機種と同じDS-TTLIIを搭載



DS-TTLII プラス補正の例(右側1灯使用)



ガイドナンバー 20 ディフューザー不使用時	照射角 110°×110° 減光フィルター使用時	耐圧水深 75m	色温度 5250K 減光フィルター使用時	リサイクルタイム 1.9秒 ニッケル水素電池使用時	発光回数 300回 ニッケル水素電池使用時
------------------------------	--------------------------------	-------------	----------------------------	---------------------------------	-----------------------------



YS-03 SOLIS

03125 ブラック ¥38,000(税別) ¥41,800(税込)

シンプルを極めたハイコストパフォーマンス



▲自然光



ガイドナンバー 20 ディフューザー不使用時	照射角 110°×110° 減光フィルター使用時	耐圧水深 75m	色温度 5250K 減光フィルター使用時	リサイクルタイム 1.9秒 ニッケル水素電池使用時	発光回数 300回 ニッケル水素電池使用時
------------------------------	--------------------------------	-------------	----------------------------	---------------------------------	-----------------------------



YS-03 SOLIS ライティングシステム

03126 ブラック ¥46,000(税別) ¥50,600(税込)

アームステー、光ファイバーケーブル付の
オールインワンパッケージ

【セット内容】

- ・YS-03 SOLIS
- ・フレキシブルグリップ280X
- ・シングルトレイX
- ・光ファイバーケーブルII M/2コネクター



ガイドナンバー 20 ディフューザー不使用時	照射角 110°×110° 減光フィルター使用時	耐圧水深 75m	色温度 5250K 減光フィルター使用時	リサイクルタイム 1.9秒 ニッケル水素電池使用時	発光回数 300回 ニッケル水素電池使用時
------------------------------	--------------------------------	-------------	----------------------------	---------------------------------	-----------------------------

スヌート

DUO YS-D3

28115

¥8,000 (税別) ¥8,800 (税込)



ストロボ光をスポット光にするアダプター。内部のプリズムにより、ターゲットライトの光軸をストロボ光の光軸に完全に一致させることができます。照射口は25mm。

ドームディフューザー

DUO YS-D3

28116

¥4,000 (税別) ¥4,400 (税込)



照射角が150°×170°になり、フィッシュアイレンズ使用時や、ソフトな光でライティングをしたい時に有効です。ガイドナンバーは、-1.5EV減少。水中での着脱が可能です。

フラッシュプリズム

DUO YS-D3

50127

¥7,000 (税別) ¥7,700 (税込)



光ファイバーケーブルを使わずに、YS-D3mkIIを発光させるための導光プリズム。(マニュアル発光のみ対応) バックライト撮影などにも有効です。

ストロボボールベース35

DUO YS-D3

28117

¥2,500 (税別) ¥2,750 (税込)



ストレートタイプに比べ35°傾けたボールベース。ストロボ発光面を後方に下げることが容易になり、ドームポート使用時の撮影に適しています。

ストロボYSベース

DUO YS-D3

28114

¥2,000 (税別) ¥2,200 (税込)



YSタイプのマウントベース。SA8ストロボヘッドシリーズと組み合わせて、さまざまなライティング展開の起点とすることができます。

ストロボカバー

DUO YS-D3

51291

¥2,800 (税別) ¥3,080 (税込)



表面は細かな網加工のメッシュスキン製。裏面はネオプレン性のストロボカバー。

ディフューザー (製品付属品)

DUO YS-D3

28118

¥1,000 (税別) ¥1,100 (税込)



装着することで照射角が100°×110°に広がり配光のエッジを柔らかくします。光量は-0.5EV減少。

減光フィルター (製品付属品)

YS-01 YS-03

28109

¥1,000 (税別) ¥1,100 (税込)



装着することで照射角が110°×110°に広がり配光のエッジを柔らかくします。

ストロボマスクセット

DUO YS-D3

50109

¥2,500 (税別) ¥2,750 (税込)

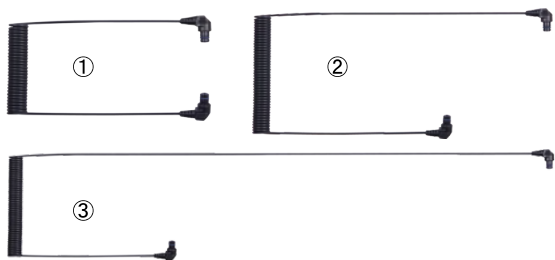


コンパクトデジタルカメラ用ハウジングの内蔵フラッシュ部にマスクし光ファイバーケーブルを取り付けます。

※マスクはハウジングに合わせてカットし使用します。
※使用できない機種もあります。

光ファイバーケーブルII

DUO YS-D3 YS-01 YS-03



1本のファイバー内に613芯の複数コアを有する最高品質の光ファイバーケーブル。ファイバーが曲がった状態で内部に光軸のずれが生じても放射ロス小さく、カメラの内蔵フラッシュから発せられる信号を超感度でストロボ側に伝達することができます。

①光ファイバーケーブルII S/2 [全長]310mm 50135

¥7,000 (税別) ¥7,700 (税込)

②光ファイバーケーブルII M/2 [全長]453mm 50128

¥7,000 (税別) ¥7,700 (税込)

③光ファイバーケーブルII L/2 [全長]725mm 50133

¥8,000 (税別) ¥8,800 (税込)

光ファイバーケーブル Oリング(6個入り)

92974

¥300 (税別) ¥330 (税込)



シンクロコード

DUO YS-D3



ニコンS5ピンタイプ的水中ストロボにも電気接続の際に必要なシンクロコード。標準的な「シンクロコード/N」に加え、2灯展開に対応する「デュアルシンクロコード/N」があります。

①シンクロコード/N 17100

¥14,800 (税別) ¥16,280 (税込)

②デュアルシンクロコード/N 03470

¥24,800 (税別) ¥27,280 (税込)



MADE IN JAPAN

New



MDX-α7RV U

for Sony α7RV

06220 ブラック 06214 シルバー

¥398,000 (税別)

¥437,800 (税込)

※ポートは別売りです。



● ブラック

● シルバー

未来を見据えた ユニバーサルデザイン

背面アクリルパネルを従来より2倍以上大型化することでモニターの視認性向上と水中重量の軽減。

さらには最低限の部品交換で今後の新型カメラに対応できるサステナブル設計です。



新設計の 光ファイバーケーブルカバー

新設計の光ファイバーケーブルカバー付属。光ケーブル端子の脱落を防止するとともに発光パネルやケーブル端子をスマートに保護。

カバー紛失防止ストラップ付き。



チューニングにより 様々な機種に対応が可能

MDX-α7RIV U

for Sony α7RIV

06221 ブラック 06215 シルバー

MDX-α7IV U

for Sony α7IV

06222 ブラック 06216 シルバー

MDX-α7SIII U

for Sony α7SIII

06219 ブラック 06213 シルバー

MDX-α9II U

for Sony α9II

06218 ブラック 06212 シルバー

MDX-α1 U

for Sony α1

06217 ブラック 06211 シルバー

¥398,000 (税込)

¥437,800 (税込)

本体サイズ

W330×H169×D137mm

質量

約2,900g

耐圧水深

100m

材質

ボディ:削り出し耐腐食アルミ合金
グリップ:耐腐食アルミダイキャスト

▶ MDX-Uハウジングシリーズ

MDX-U(ユニバーサル)ハウジングは、創立50周年を迎えたシーアンドシー開発部門が満を持して世に送り出した画期的なシステムを搭載した新シリーズです。一部の部品を交換したり、ボタン軸を差し替えたりすることでハウジングボディに手を加えることなく、異なった機種への対応を可能

にしています。これは、将来的に新しいカメラが発表されるたびに高額なハウジングを購入することなく背面パネルや台座パーツ等最小限のバージョンアップ費用だけで対応できる可能性を示唆しています。



MDX-α1U
for Sony α1



REMOVE



INSTALL



MDX-α7RIVU
for Sony α7RIV

※対応機種変更は当社にてお預かり作業となります。詳しくはカスタマーサービスまでご相談ください。

▶ ストロボシンクロシステム

オプションで3種類のストロボ接続方式を選択することができます。

1 光TTL接続

カメラのストロボ発光信号をLED光に変換し、YSストロボと同調する「光コンバーター-S2」。
TTL自動調光も可能な高性能コンバーターです。
※光コンバーターの取付け作業は弊社でお預かりとなります。費用には取付工賃が含まれます。



光コンバーター/S2

50151

¥42,000 (税別) ¥46,200 (税込)

カメラのアクセサリシューに取り付け、TTL信号をLED光信号に変換する小型トランスミッター。

2 光マニュアル接続

TTL撮影が必要のない方に、光ファイバーケーブル接続でマニュアル発光が可能となります。

マニュアルフラッシュトリガー/SU

50146

¥25,000 (税別) ¥27,500 (税込)



ストロボの発光信号をLED光に変換する装置。電池残量チェック機能により、電池切れによる発光不能になるリスクを減らします。

3 電気接続

YSストロボをシンクロコードで電気接続することが可能です。

ストロボコネクター/N

50147

¥4,800 (税別) ¥5,280 (税込)



ハウジングにストロボコネクターを取り付けるための拡張コネクター。

シンクロコード2pinコネクターセット

50122

¥9,800 (税別) ¥10,780 (税込)



ユーザーが取り付け・交換可能な2pinストロボコネクター及びシンクロコネクター。

▶ 機能拡張カスタマイズキット

ドライブモードダイヤル、フォーカスモードダイヤル、撮影モードレバー等標準では使用できないコントロールへのアクセスを可能にする機能拡張追加キットです。

各機種ごとの詳細は当社WEBサイトをご参照ください。



50148 MDX-α1U用

¥16,800 (税別) ¥18,480 (税込)

50149 MDX-α9IIU用

¥16,800 (税別) ¥18,480 (税込)

50150 MDX-α7IVU用

¥9,800 (税別) ¥10,780 (税込)

50152 MDX-α7RVU用

¥9,800 (税別) ¥10,780 (税込)

※取り付けは当社にてお預かり工事となります。詳しくはカスタマーサービスまでご相談ください。



MDX-R5

for Canon EOS R5

06198 ● ブラック

¥418,000(税別) ¥459,800(税込)



本体サイズ

W345×H173×D164mm

質量

約2,900g

耐圧水深

100m

材質

ボディ:削り出し耐腐食アルミ合金
グリップ:耐腐食アルミダイキャスト



MDX-Z7II

for Nikon Z7II/Z6II/Z7/Z6

06201 ● ブラック

¥385,000(税別) ¥423,500(税込)



本体サイズ

W339×H169×D158mm

質量

約2,700g

耐圧水深

100m

材質

ボディ:削り出し耐腐食アルミ合金
グリップ:耐腐食アルミダイキャスト

スペアO-リングセット

製品コード	対応機種	税別価格	税込価格
62160	MLポート	¥700	¥770
62145	RDXポート	¥900	¥990
62101	DXマクロポート15II、60II、90II、DXエクステンションリング20L、30L、40L、NXポート、DXマクロポート15、52、87	¥700	¥770
62152	VF45 1.2x、VF180 1.2x	¥400	¥440
56290	コンパクトマクロポート、CXコンパクトドームポート	¥800	¥880
62144	RDXハウジング、MDX-α7II、EM5 MarkII	¥1,500	¥1,650
62158	MDX-α6000、α6300	¥1,700	¥1,870
62148	MDX-5D MarkIV、80D、7D MarkII、5d MarkIII ver.2、70D、D7000	¥1,700	¥1,870
62146	MDX-D850、D810、D800、D700、D500	¥2,500	¥2,750
62137	MDX-40D、PRO 5D MarkII	¥2,000	¥2,200
62147	MDX-α7III、D7100、D600、D300s、MDXL-α7IV	¥2,000	¥2,200
62155	MDX-GRD IV	¥700	¥770
62121	MDX-αUシリーズ、α7RV、α7RIV、α7IV、α7sIII、α9II、α1、R5、R、Z7II、5D MarkIII、DX-D50、350D、D200、D80	¥2,000	¥2,200
10580	YS-30、90、110α、01、02、03、D1、D2、01 SOLIS、03 SOLIS、D3 LIGHTNING、D3 MarkII LIGHTNING、D3 DUO	¥500	¥550
17210	シンクロコード/N、デュアルシンクロコード/N	¥800	¥880
62134	MDX-RX100III、RX100II、RX100、DX-1G、2G	¥1,000	¥1,100
62169	DX-6G	¥700	¥770

リークアラームユニット 46135 ¥34,800 (税別) ¥38,280 (税込)



ハウジング内部を陰圧にして内圧をモニターすることによって、陸上で防水性を確認できるアラームユニットです。エア漏れ(内圧の変化)を感じた場合、LEDランプで警告することにより、エントリー前に浸水する要因があることを確認できるので、事故を未然に防げます。万一、水中でハウジング内に水が浸入した場合にはリークセンサーが反応し、LEDインジケーターで警告を發します。

- 0.2秒(200ms)ごとにハウジング内の気圧と浸水の有無を測定。常にハウジング内を監視します。
- 気圧値を20°C換算して判断。
- カメラの発熱や水温の変化が原因の圧力変動で誤作動することはありません。
- 電源オンの状態で電池寿命は約250時間。1回の電池交換で長期間の使用が可能です。
- 電池切れアラーム機能搭載。

マニュアルフラッシュトリガー



ストロボの発光信号をLED光に変換する装置。電池残量チェック機能により、電池切れによる発光不能になるリスクを減らします。

※マニュアル発光でのみ使用可能です。

【動作時間】約100時間

※CR1632電池は付属していません。

- ①マニュアルフラッシュトリガー/CN 50144
- ②マニュアルフラッシュトリガー/S 50145
- ③マニュアルフラッシュトリガー/SU 50146

各¥25,000 (税別) ¥27,500 (税込)

- ①マニュアルフラッシュトリガー/CN対応ハウジング MDX-D810,D7100,D500,D850,Z7,Z7II,5DmarkIII ver.2,5DmarkIV,R5
- ②マニュアルフラッシュトリガー/S対応ハウジング MDX-α7II,α7III,α7IV
- ③マニュアルフラッシュトリガー/SU対応ハウジング MDX-α7RVU,α7IVU,α7RIVU,α1U,α9IIU,α7SIIIU

光コンバーター



カメラのアクセサリシューに取り付け、TTL信号をLED光信号に変換する小型トランスミッター。

①MDX用光コンバーター/S2 50151
¥42,000 (税別) ¥46,200 (税込)

②MDX用光コンバーター/N1 50126

③MDX用光コンバーター/C2 50142

④MDX用光コンバーター/CR 50143

各¥40,000 (税別) ¥44,000 (税込)

※S2のみハウジングお預かりにて取付

- ①MDX用光コンバーター/S2対応ハウジング MDX-α7RVU,α7IVU,α7RIVU,α1U,α9IIU,α7SIIIU,α7II,α7III,α7IV
- ②MDX用光コンバーター/N1対応ハウジング MDX-D810,D7100,D500,D850,Z7,Z7II
- ③MDX用光コンバーター/C2対応ハウジング MDX-5DmarkIV,5DmarkIII ver.2
- ④MDX用光コンバーター/CR対応ハウジング MDX-R5

ビューファインダー VF180 1.2x

46112 ¥65,000 (税別) ¥71,500 (税込)



RDX/MDXハウジング双方に対応するストレートタイプのビューファインダー。ファインダーの倍率を1.2倍に拡大し、ピントや構図の確認に有効です。レンズは色再現に優れた8枚6群の光学ガラスを採用、さらに内部には窒素ガスを充填して結露の発生を防止します。

※取付に必要な工具は付属しています。

※使用機種により若干のケラレが生じます。

乾燥剤OZO

62168
¥800 (税別) ¥880 (税込)



シリカゲルの4倍の吸湿力。
5個アルミパック入り。

【サイズ】60×10mm
【内容量】0.55g

0.5倍交換式ピックアップファインダー

46108
¥9,800 (税別) ¥10,780 (税込)



ファインダー像のケラレを軽減します。主にワイド撮影などで、構図全体の確認を重視する方におすすめします。

※使用するカメラによってはファインダーの4隅にケラレが発生します。



Photo by Mike Bartick

交換用亜鉛ピース

46116
¥2,000 (税別) ¥2,200 (税込)



ハウジングの腐食防止材。
2個入り。

シリコングリス

01900
¥300 (税別) ¥330 (税込)



Oリングのメンテナンスには欠かせないアイテムです。

【主成分】シリコーン
【内容量】4.5g

O-リングリムーバー

01920
¥500 (税別) ¥550 (税込)



O-リングの清掃やグリスアップの際、キズをつけずにO-リングをはずすためのツール。

ハウジングランヤードIV

46137

¥4,500 (税別) ¥4,950 (税込)



[有効長] 320mm

ハウジングの持ち運びに便利な新型のランヤードです。グリップステア-IIを介したRDXハウジング、MDXハウジング全機種に取り付け可能です。

グリップエクステンション

22143 ガンメタ 22144 イエロー

¥4,000 (税別) ¥4,400 (税込)



グリップとハウジング本体の距離を8mm広げるエクステンション。手の大きな人向き。2個入り、専用取付ネジ付き。

エルゴグリップver.2

22137

¥15,000 (税別) ¥16,500 (税込)



ハウジング用交換グリップ。両手にしっかりと馴染むグリップ感が特長です。

[サイズ] W77×H146×D53mm
[重量] 192
[耐圧水深] 100m
[材質] 耐腐食アルミダイキャスト

フロートアームハンドル

46124 ブラック 46132 ピンク

¥10,000 (税別) ¥11,000 (税込)



ハンドル・アームとして使用可能な浮力調整用多目的フロート。

[材質] ポリエチレン
[耐圧水深] 50m
[使用温度] 1~40°C
[サイズ] W256×H76×D62mm
[浮力] 280g

フロートアームハンドル取付金具セット

46130

¥5,000 (税別) ¥5,500 (税込)



フロートアームハンドルをハンドルとして使用する為の取付金具セット。

[材質] ステンレス、合成ゴム
[重量] 96g(2セット)
[付属品] 六角レンチ、取扱説明書

SA8固定式ボールベース取付金具セット

46133

¥3,500 (税別) ¥3,850 (税込)



フロートアームハンドルにSA8固定式ボールベースを取り付ける為の金具です。

[材質] ステンレス
[重量] 25g
[付属品] 六角レンチ、取扱説明書

MLハンドストラップ

46118

¥3,000 (税別) ¥3,300 (税込)



コンパクトカメラハウジングのホールド性アップに。

[材質] ネオプレン

グリッププラス

22142 イエロー 22145 グレー

¥4,800 (税別) ¥5,280 (税込)



ハウジングのグリップに取り付け、しっかりと握ることができるアタッチメント。グリップの凹み部分に押し込むだけで簡単に取り付け可能。

ストロボコネクター/N

50147

¥4,800 (税別) ¥5,280 (税込)



ハウジングにストロボコネクターを取り付けるための拡張コネクターです。

M16コネクター

46134

¥1,800 (税別) ¥1,980 (税込)



ハウジングの拡張コネクター部に取り付けることにより、他社製の外部モニターなどM16対応のアクセサリーを使用できるようになります。

DXハウジングボディキャップ

51280

¥2,500 (税別)
¥2,750 (税込)

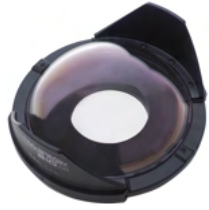


SEA&SEA
THE UNDERWATER IMAGING COMPANY

DXドームポート210AR

30152 アクリル コート

¥98,000(税別) ¥107,800(税込)

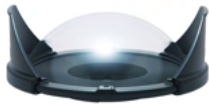


[サイズ] 最大径250×奥行104mm
 [重量] 1,310g
 [耐圧水深] 80m
 [材質] ボディ:耐腐食アルミ合金
 (アルマイト処理、
 内面反射防止塗装)
 ドーム:特殊光学樹脂
 (内面反射防止塗装)
 フード:ABS樹脂
 [付属品] ドームポートカバーL
 DXポートリアカバー

DXドームポート210

30151 アクリル

¥80,000(税別) ¥88,000(税込)



[サイズ] 最大径250×奥行104mm
 [重量] 1,310g
 [耐圧水深] 80m
 [材質] ボディ:耐腐食アルミ合金
 (アルマイト処理、
 内面反射防止塗装)
 ドーム:特殊光学樹脂
 フード:ABS樹脂
 [付属品] ドームポートカバーL
 DXポートリアカバー

DXドームポート150

30150 アクリル

¥58,000(税別) ¥63,800(税込)

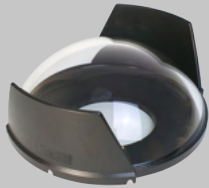


[サイズ] 最大径174×奥行79.5mm
 [重量] 410g
 [耐圧水深] 60m
 [材質] ボディ:耐腐食アルミ合金
 (アルマイト処理、
 内面反射防止塗装)
 ドーム:アクリル
 フード:ABS樹脂
 [付属品] ドームポートカバーXS
 DXポートリアカバー

DXガラスドームポート200AR New

30142 ガラス コート

¥168,000(税別) ¥184,800(税込)

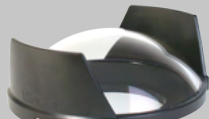


[サイズ] 最大径220×奥行99mm
 [重量] 1,620g
 [耐圧水深] 100m
 [材質] ボディ:耐腐食アルミ合金
 フード:ABS
 ドーム:光学ガラス
 (内面反射防止塗装)
 [付属品] ドームポートカバーM
 DXポートリアカバー

DXガラスドームポート170AR New

30141 ガラス コート

¥118,000(税別) ¥129,800(税込)

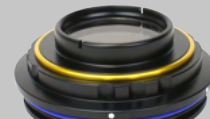


[サイズ] 最大径181×奥行78mm
 [重量] 820g
 [耐圧水深] 60m
 [材質] ボディ:耐腐食アルミ合金
 フード:ABS
 ドーム:光学ガラス
 [付属品] ドームポートカバーM
 DXポートリアカバー

DXマクロポート15II New

30146 ガラス コート

¥38,000(税別) ¥41,800(税込)



[サイズ] 最大径128×奥行48mm
 [重量] 340g
 [耐圧水深] 100m
 [材質] 耐腐食アルミ合金
 (アルマイト処理)
 強化ガラス(マルチコート)
 [付属品] ポートフロントキャップ
 DXポートリアカバー

DXマクロポート60II New

30147 ガラス コート

¥50,000(税別) ¥55,000(税込)



[サイズ] 最大径128×奥行93mm
 [重量] 470g
 [耐圧水深] 100m
 [材質] 耐腐食アルミ合金
 (アルマイト処理)
 強化ガラス(マルチコート)
 [付属品] ポートフロントキャップ
 DXポートリアカバー

DXマクロポート90II New

30148 ガラス コート

¥60,000(税別) ¥66,000(税込)



[サイズ] 最大径128×奥行123mm
 [重量] 550g
 [耐圧水深] 100m
 [材質] 耐腐食アルミ合金
 (アルマイト処理)
 強化ガラス(マルチコート)
 [付属品] ポートフロントキャップ
 DXポートリアカバー

DXエクステンションリング20L New

30143

¥28,000(税別) ¥30,800(税込)



[サイズ] 最大径132mm×奥行35mm
 [重量] 170g
 [耐圧水深] 100m
 [材質] 耐腐食アルミ合金
 (アルマイト処理)

DXエクステンションリング30L New

30144

¥30,000(税別) ¥33,000(税込)



[サイズ] 最大径132mm×奥行45mm
 [重量] 220g
 [耐圧水深] 100m
 [材質] 耐腐食アルミ合金
 (アルマイト処理)

DXエクステンションリング40L New

30145

¥35,000(税別) ¥38,500(税込)



[サイズ] 最大径132mm×奥行55mm
 [重量] 280g
 [耐圧水深] 100m
 [材質] 耐腐食アルミ合金
 (アルマイト処理)

ドームポートカバーL

46139

¥6,000(税別)
¥6,600(税込)



Φ210 DXドームポート210AR/DXドームポート210用

ドームポートカバーM

46138

¥5,500(税別)
¥6,050(税込)



Φ200 DXガラスドームポート200AR用

ドームポートカバーS

46140

¥5,000(税別)
¥5,500(税込)



Φ170 DXガラスドームポート170AR

ドームポートカバーXS

46142

¥5,000(税別)
¥5,500(税込)



Φ150 DXドームポート150用

MLポートリアカバー

46121

¥2,500(税別)
¥2,750(税込)



DXポートリアカバー

51260

¥2,500(税別)
¥2,750(税込)



AMBASSADOR'S GALLERY

SEA&SEAアンバサダー フォトギャラリー

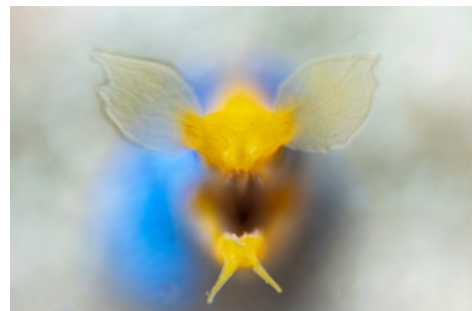
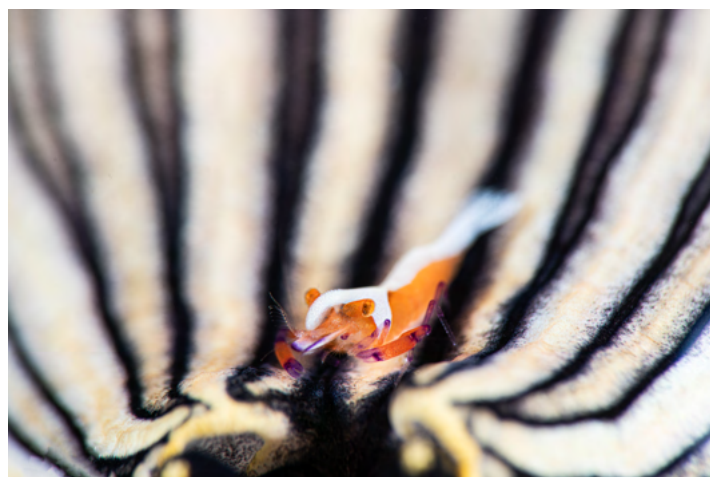
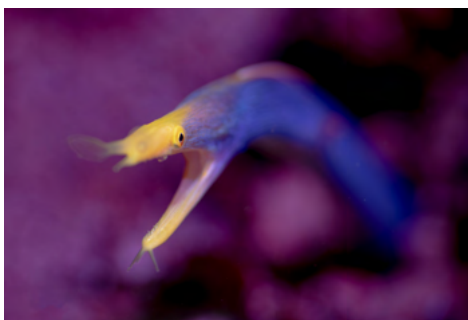


Photo by Mike Bartick saltwaterphoto.com





MADE IN JAPAN



DX-6G

for RICOH WG-80 / 70 / 60 / 50
PENTAX WG-90

06197 ハウジング単体

¥30,000 (税別)

¥33,000 (税込)

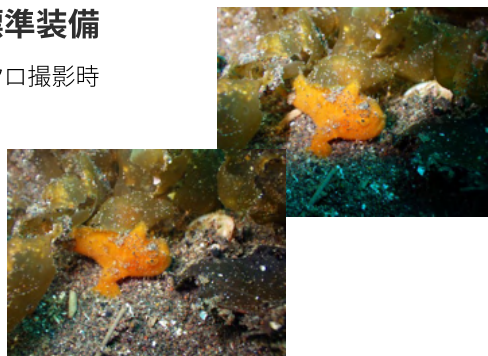
水中専用 マーメイドモード搭載

水中撮影時に青かぶりを抑えるマーメイドモードを搭載しています。動画撮影時はマーメイドムービーモードを使用することができます。



マクロリングディフューザーを標準装備

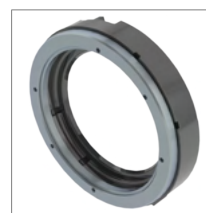
内蔵フラッシュ光をリング状に拡散し、マクロ撮影時にフラッシュ光のケラレを軽減します。



DX-6G用M52マウントアダプター

52153

¥4,800 (税別) ¥5,280 (税込)



M52マウントのコンバージョンレンズの取付ができるようになります。

[サイズ] 121.3mm
[質量] 50.5g
[材質] 耐腐食アルミ合金

本体サイズ

W165×H93×D61mm

質量

約605g

耐圧水深

55m

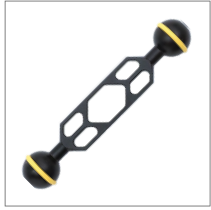
材質

ボディ:ポリカーボネート樹脂
グリップ:ABS樹脂

SA8 ダブルボールアームS

22112

¥6,000 (税別) ¥6,600 (税込)



アルミ合金を削り出した軽量さと高剛性を併せ持った精密アーム。

[長さ] 143mm
[質量] 60g
[材質] 耐腐食アルミ合金
アルマイト処理

SA8 ダブルボールアームM

22113

¥6,500 (税別) ¥7,150 (税込)



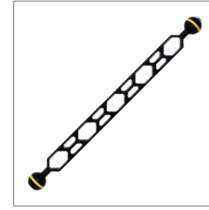
アルミ合金を削り出した軽量さと高剛性を併せ持った精密アーム。

[長さ] 223mm
[質量] 80g
[材質] 耐腐食アルミ合金
アルマイト処理

SA8 ダブルボールアームL

22114

¥7,000 (税別) ¥7,700 (税込)



アルミ合金を削り出した軽量さと高剛性を併せ持った精密アーム。

[長さ] 323mm
[質量] 110g
[材質] 耐腐食アルミ合金
アルマイト処理

SA8 ボールクランプII

22138

¥4,500 (税別) ¥4,950 (税込)



パーツを組み替えることで2通りの使い方が可能なボールクランプ。

[サイズ] W66×H71×D26mm
[質量] 97g
[材質] 耐腐食アルミ合金
アルマイト処理

SA8ストロボヘッドS

22115

¥3,500 (税別) ¥3,850 (税込)



アーム先端とYSシリーズストロボとのジョイントとして。

[長さ] 68.5mm
[質量] 41g
[材質] 耐腐食アルミ合金
アルマイト処理

SA8ストロボヘッドM

22126

¥4,000 (税別) ¥4,400 (税込)



アーム先端とYSシリーズストロボとのジョイントとして。

[長さ] 121.3mm
[質量] 50.5g
[材質] 耐腐食アルミ合金
アルマイト処理

SA8固定式ボールベース

22119

¥3,500 (税別) ¥3,850 (税込)



エクストラグリップ等に直接取り付けが可能。

[高さ] 47mm
[質量] 37g
[材質] 耐腐食アルミ合金
アルマイト処理

SA8アクセサリシューボールベースII SA8ダブルストロボヘッド

22139

¥4,000 (税別) ¥4,400 (税込)



大型のロックナット採用。抜け防止のフックプレート付。

[高さ] 67mm
[質量] 55g
[材質] 耐腐食アルミ合金
アルマイト処理



アームワーク先端で左右に分岐させたライティングが可能。

[長さ] 120mm
[質量] 70g
[材質] 耐腐食アルミ合金
アルマイト処理

SA8ダブルボールストロボヘッド

22127

¥5,000 (税別) ¥5,500 (税込)



枝状に分岐させた形での2灯ライティングが可能。

[長さ] 121.3mm
[質量] 70g
[材質] 耐腐食アルミ合金
アルマイト処理

SA8カメラトレイアダプター

22123

¥2,000 (税別) ¥2,200 (税込)



カメラトレイとエクストラグリップを繋ぐアダプター。

[サイズ] W100×H5×D35mm
[質量] 42g
[材質] 耐腐食アルミ合金
アルマイト処理

SA8エクストラグリップ

22122

¥4,000 (税別) ¥4,400 (税込)



追加用グリップ。独自のトライアングル設計で手に馴染むフォルム。

[サイズ] W52×H120×D15mm
[質量] 111g
[材質] 耐腐食アルミ合金
アルマイト処理

SA8カメラトレイエクステンション

22121

¥2,000 (税別) ¥2,200 (税込)



カメラトレイとカメラトレイアダプターを繋ぐ中間プレートです。

[サイズ] W35×H35×D15mm
[質量] 38g
[材質] 耐腐食アルミ合金
アルマイト処理

SA8スペアOリングイエロー

62170

¥500 (税別) ¥550 (税込)



SA8シリーズの交換用Oリングセット。4個入り。

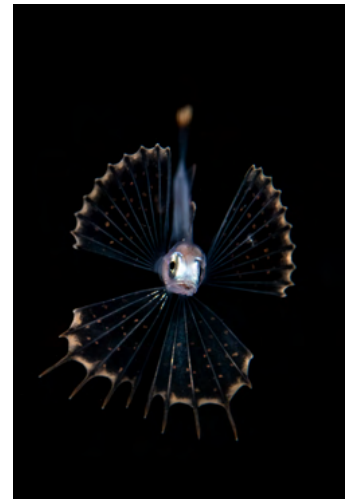
AMBASSADOR'S GALLERY

SEA&SEAアンバサダー フォトギャラリー



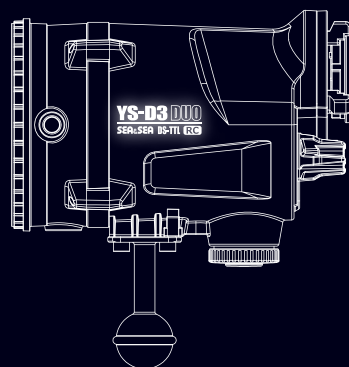
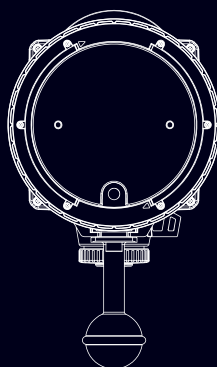
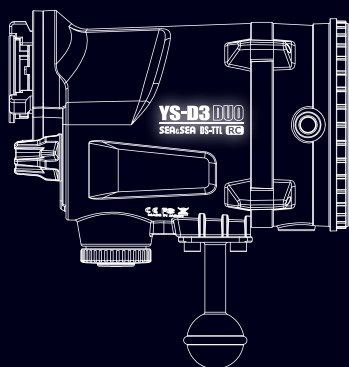
Photo by Mike Bartick

saltwaterphoto.com



YS-D3 DUO

SEA&SEA DS-TTL RC



Fisheye

株式会社フィッシュアイ

〒171-0052 東京都豊島区南長崎5-29-7
TEL 03-5996-5637(代表) / FAX 03-5996-7202

SEA&SEA
THE UNDERWATER IMAGING COMPANY

シーアンドシー株式会社

〒171-0051 東京都豊島区长崎4-8-11 第2末野ビル2F
TEL 03-5926-9320(代表) / FAX 03-5926-9321

◆本カタログに掲載の製品は改良のため性能・外観デザイン価格など、仕様の一部を予告なしに変更する場合がございますのでご了承ください。◆本カタログの製品写真に関しましては、実物と若干異なる場合がございますのでご了承ください。◆本カタログ掲載の内容は、2023年3月現在のものです。◆掲載されている会社名・製品名は商標または登録商標です。◆本カタログに掲載の写真・イラスト・本文の一部あるいは全部を無断で使用することを禁じます。

ポートシステムチャートは
当社WEBサイトを
ご参照ください。



安全上のご注意



警告
WARNING

正しく安全にお使いいただくため、ご使用前に必ず取扱説明書をお読みください。

●指定以外の電源・電圧・接続コード・ACアダプターは使用しないでください。火災、感電の原因となります。●画面が映らないなどの故障状態で使用しないでください。火災、感電の原因となります。●内部に水や異物が入った場合や煙が出ている、へんな臭いがするなどの異常状態で使用しないでください。火災、感電の原因となります。

◆アフターサービスもしくは修理のご相談はカスタマーサービスまでお問合せください。

カスタマーサービス TEL 03-5926-9322

www.seaandsea.co.jp

2024.02